

Tự nhiên và xã hội

# Bài 28: BỀ MẶT TRÁI ĐẤT Tiết 1

Giáo viên: *Trịnh Thị Sương*



# KHỞI ĐỘNG







**Hãy nói về quang cảnh  
thiên nhiên nơi em sống.**



# KHÁM PHÁ



# 1. Đọc thông tin và quan sát quả địa cầu, em hãy:

- Chỉ đại dương và lục địa.
- Nhận xét diện tích của hai phần này.

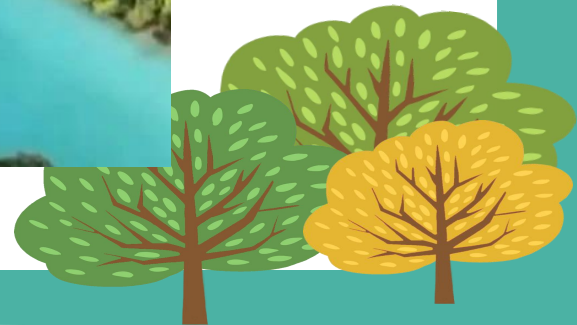
Bề mặt của Trái Đất có các lục địa và đại dương.

Trên quả địa cầu tự nhiên, màu xanh nước biển thể hiện đại dương; màu nâu đỏ và vàng thể hiện núi, đồi và cao nguyên; còn màu xanh lá cây thể hiện đồng bằng.





**Đại dương chiếm phần lớn diện tích bề mặt Trái Đất. Lục địa là phần đất liền rộng lớn được bao bọc bởi đại dương.**



## 2. Quan sát lược đồ hình 2, em hãy tìm và nói tên các châu lục, đại dương.



Lược đồ các châu lục và đại dương

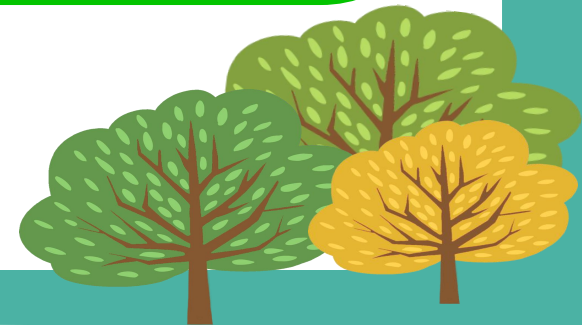


**Thảo luận  
nhóm đôi**

# CHIA SẼ TRƯỚC LỚP



Tên 6 châu lục là: châu Á, châu Âu, châu Phi, châu Mỹ, châu Đại Dương, châu Nam Cực và có 4 đại dương là Bắc Băng Dương, Thái Bình Dương, Đại Tây Dương, Ấn độ Dương).



# Chỉ vị trí của Việt Nam trên lược đồ.

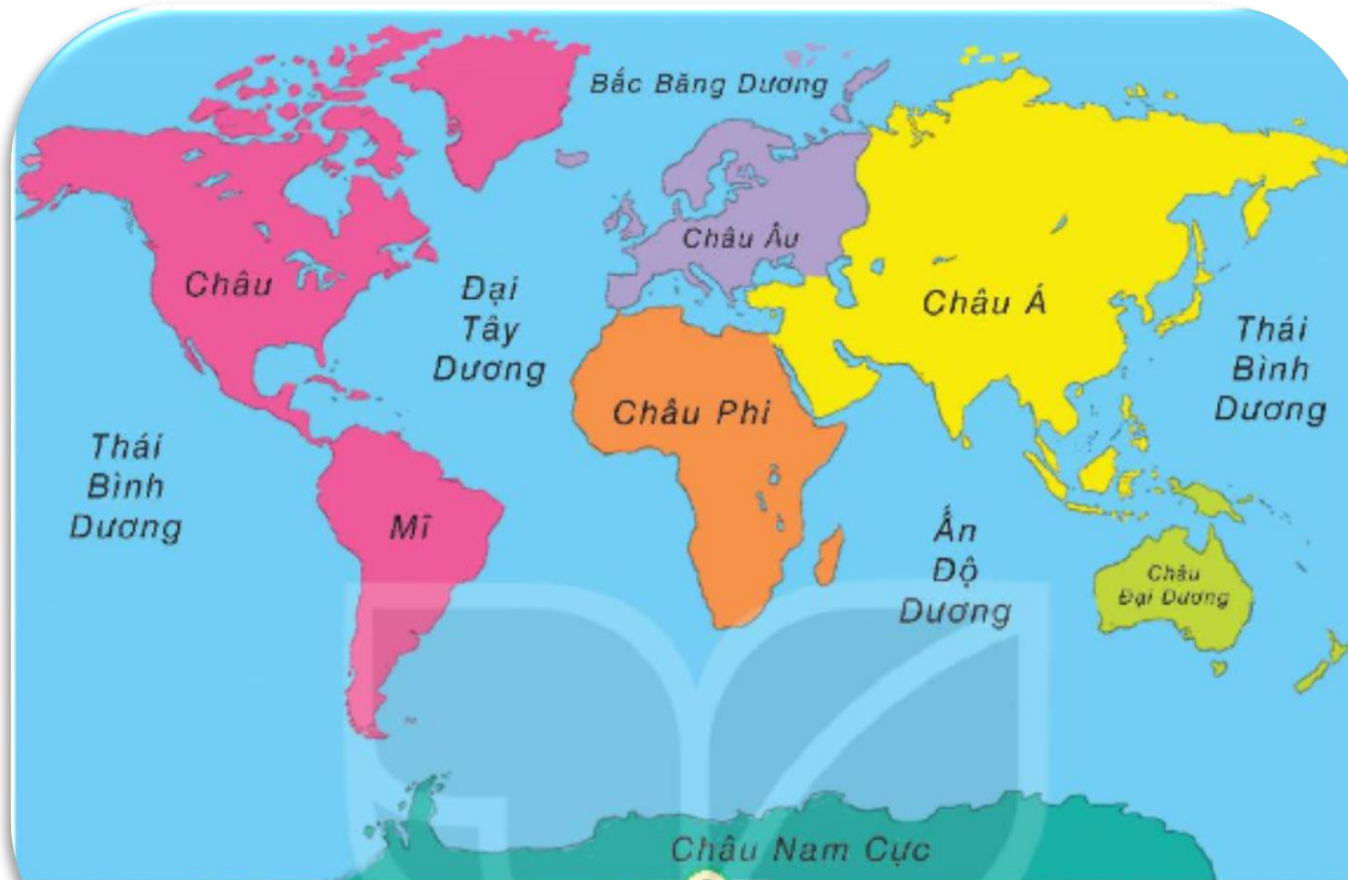


# LUYỆN TẬP



## Quan sát quả địa cầu và chia sẻ với bạn

- Từng châu lục tiếp giáp với đại dương nào?
- Nước Việt Nam nằm ở châu lục nào? Tiếp giáp với biển thuộc đại dương nào?

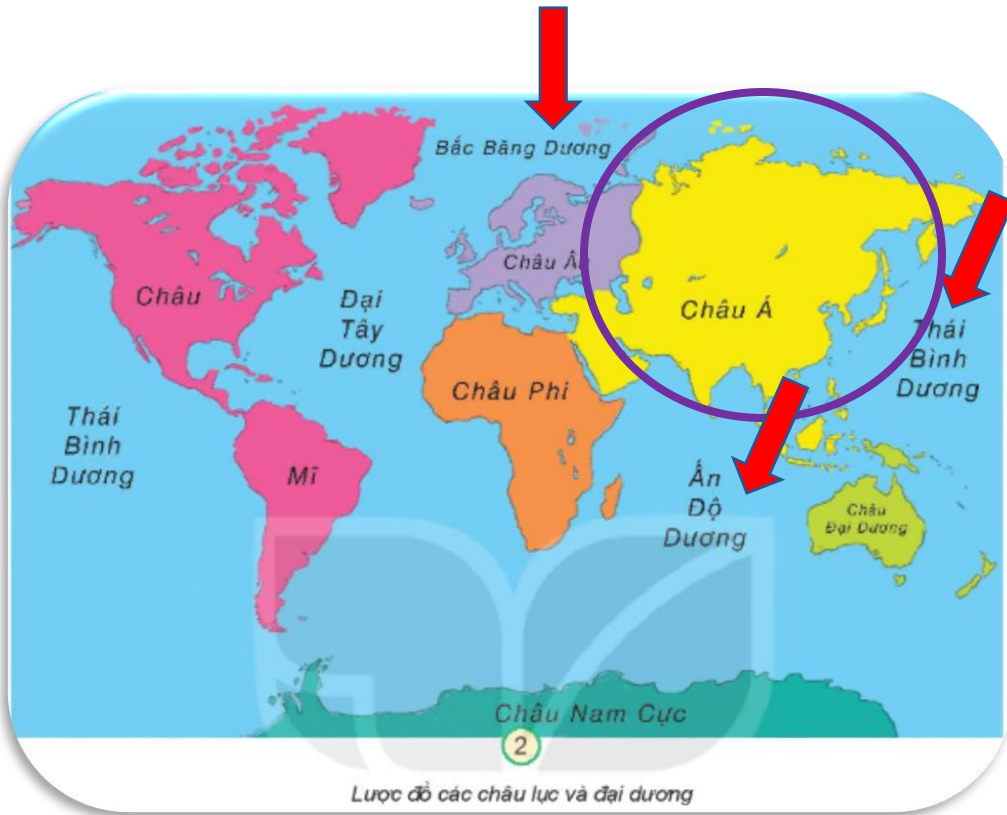


Lược đồ các châu lục và đại dương



**Làm việc nhóm 4**

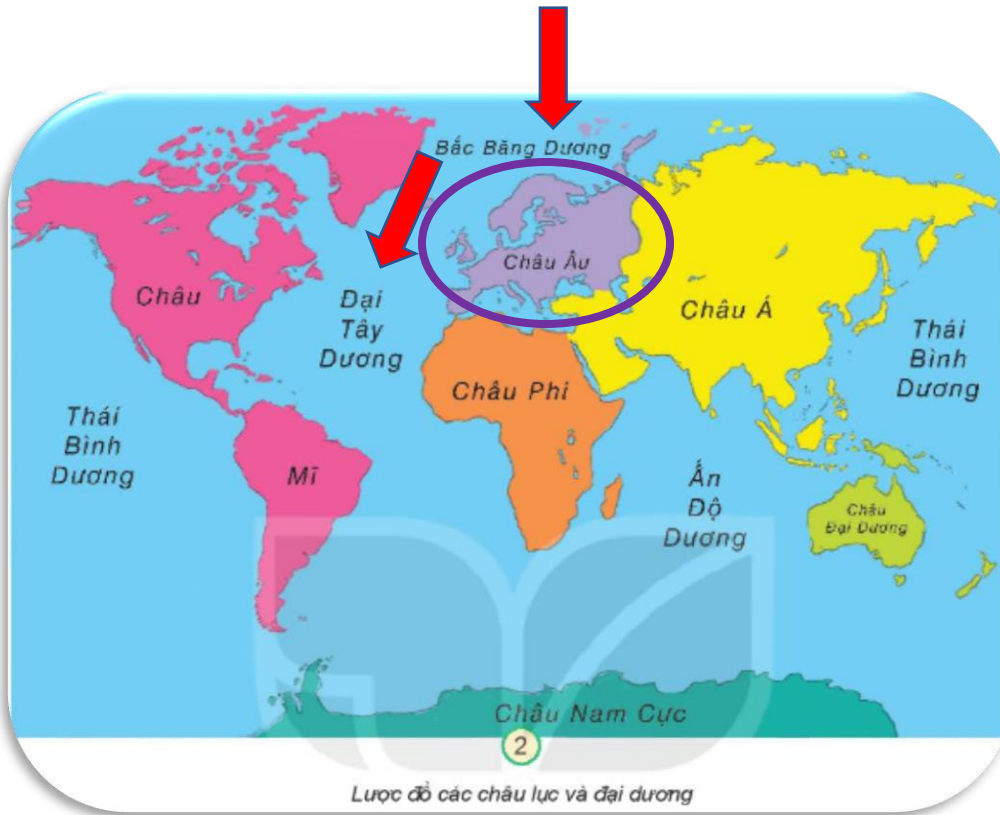
# CHIA SẺ TRƯỚC LỚP



**Châu Á tiếp giáp với Bắc Băng Dương, Thái Bình Dương, Ấn Độ Dương.**



# CHIA SẺ TRƯỚC LỚP



Châu Âu tiếp giáp với Bắc Băng Dương, Đại Tây Dương.



# CHIA SẼ TRƯỚC LỚP



Châu Phi tiếp giáp với Ấn Độ Dương, Đại Tây Dương.



# CHIA SẺ TRƯỚC LỚP



**Châu Mỹ tiếp giáp với Bắc Băng Dương, Đại Tây Dương, Thái Bình Dương.**



# CHIA SẺ TRƯỚC LỚP



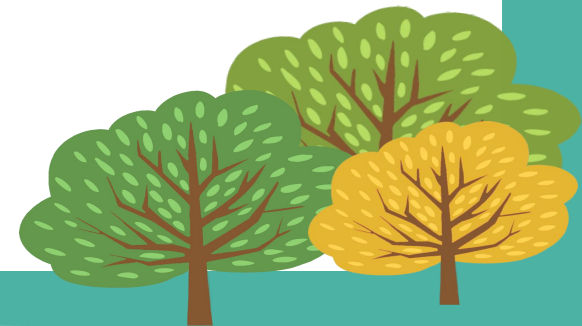
**Châu Đại Dương tiếp giáp với Thái Bình Dương, Ấn Độ Dương.**



# CHIA SẼ TRƯỚC LỚP



**Châu Nam Cực tiếp giáp với Thái Bình Dương, Đại Tây Dương, Ấn Độ Dương.**



# CHIA SẺ TRƯỚC LỚP



Việt Nam nằm ở châu Á, tiếp giáp với Thái Bình Dương, Ấn Độ Dương, Bắc Băng Dương.



Bề mặt Trái Đất được chia làm 6 châu lục và 4 đại dương. Các châu lục là châu Á, châu Âu, châu Phi, châu Mĩ, châu Đại Dương và châu Nam Cực. Các đại dương là Thái Bình Dương, Đại Tây Dương, Ấn Độ Dương và Bắc Băng Dương.



# UẬN DỤNG





## Về nhà:

Sưu tầm tranh ảnh và thông tin về các dạng địa hình: núi, cao nguyên, đồi, đồng bằng.



TẠM BIỆT VÀ

HẸN GẶP LẠI



# Chào mừng các em học sinh



Tự nhiên và Xã hội

Bài 28: Bề mặt trái đất (tiết 2)

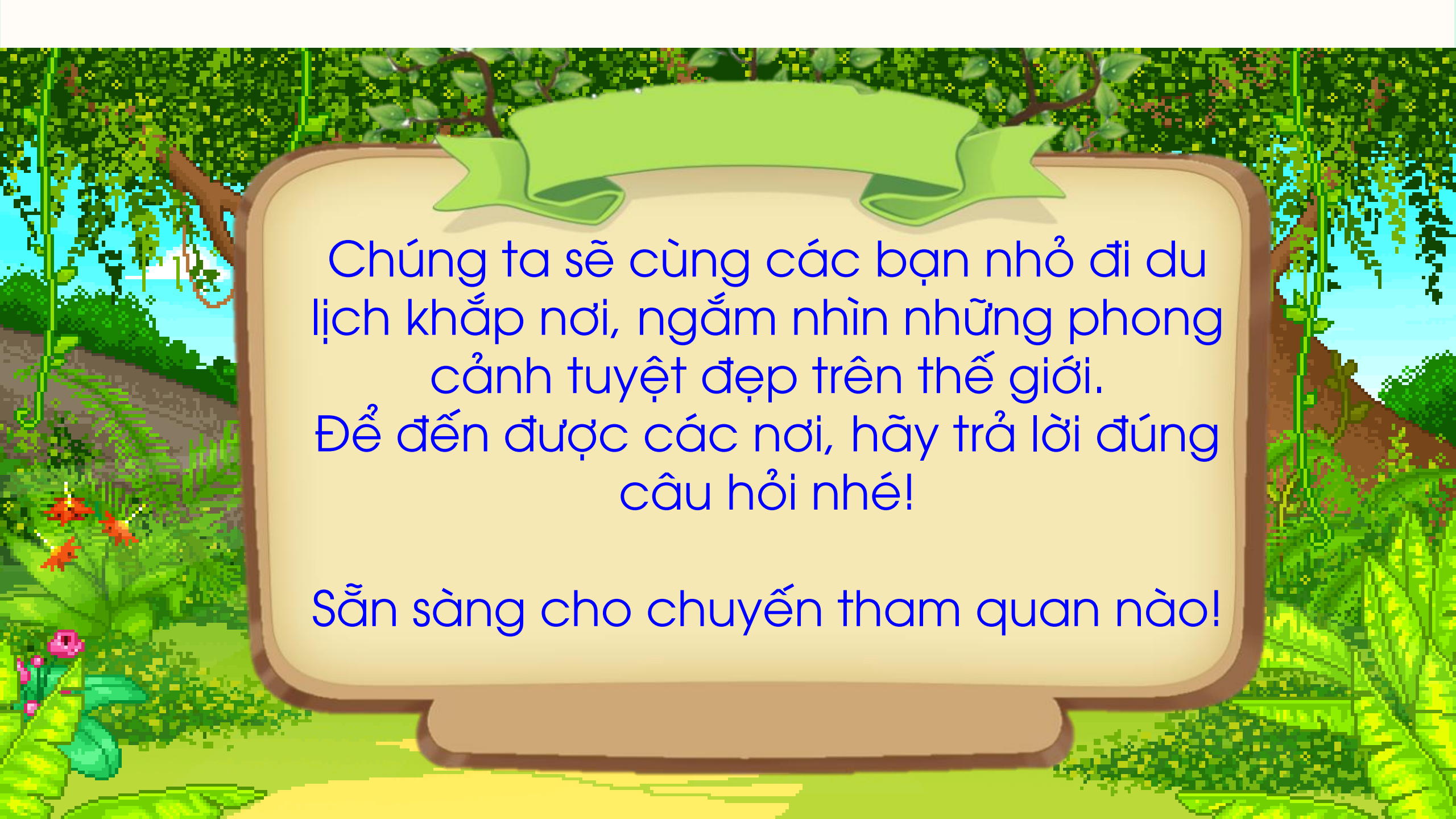


# KHỞI ĐỘNG

# ĐOÀN TÀU VUI VẺ

KIDS  
TV





Chúng ta sẽ cùng các bạn nhỏ đi du lịch khắp nơi, ngắm nhìn những phong cảnh tuyệt đẹp trên thế giới.  
Để đến được các nơi, hãy trả lời đúng câu hỏi nhé!

Sẵn sàng cho chuyến tham quan nào!



**A. 6 châu lục, 4  
đại dương**

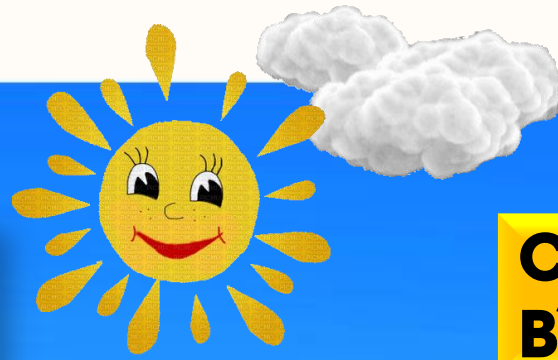
**B. 4 châu lục, 6  
đại dương**

**C. 6 châu lục, 6  
đại dương**

**BỀ MẶT TRÁI ĐẤT ĐƯỢC CHIA THÀNH MẤY CHÂU  
LỤC, MẤY ĐẠI DƯƠNG?**



**A. Bắc Băng Dương, Thái Bình Dương, Đại Tây Dương**



**C. Bắc Băng Dương, Thái Bình Dương, Ấn Độ Dương**

**B. Bắc Băng Dương, Đại Tây Dương, Ấn Độ Dương**

**Châu Á tiếp giáp với:**





**A. Châu Âu**

**B. Châu Á**

**C. Châu Mỹ**

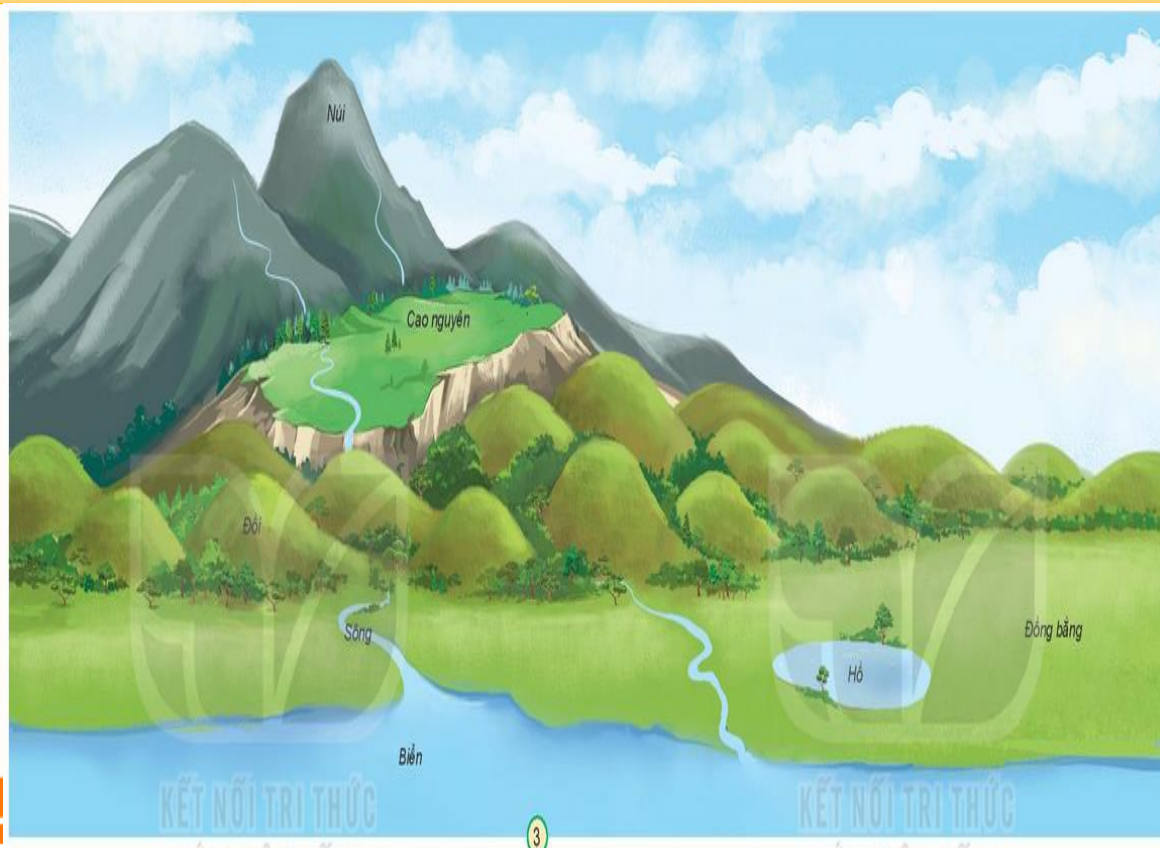
**Việt Nam thuộc châu lục nào?**







**Hoạt động 1: Xác định được các dạng địa hình núi, đồi, cao nguyên và đồng bằng trên sa bàn và mô tả đúng chúng.**

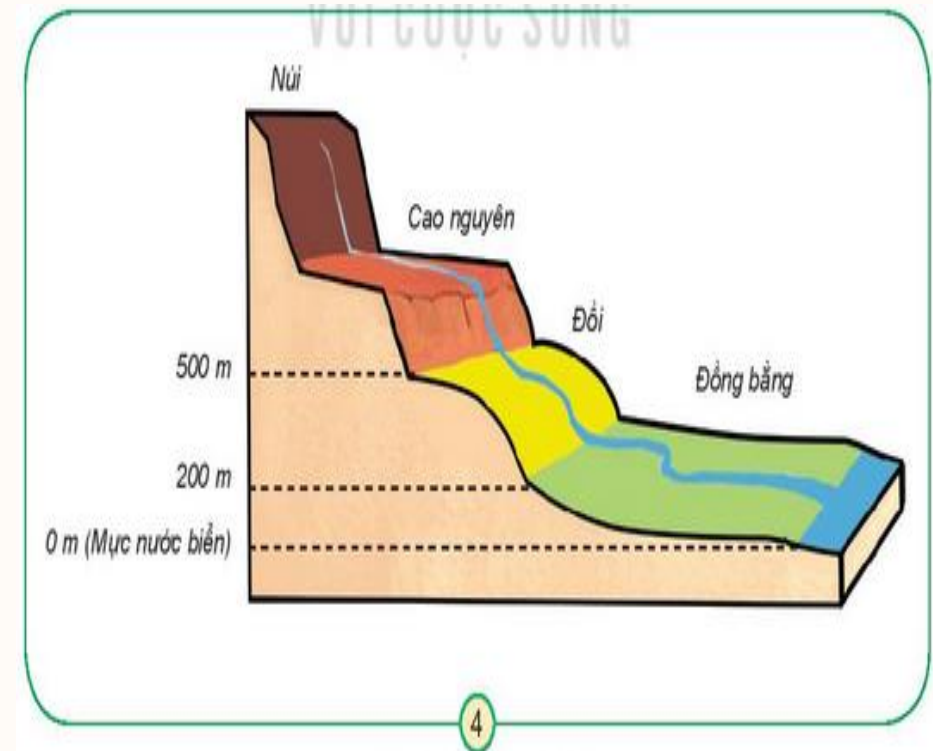
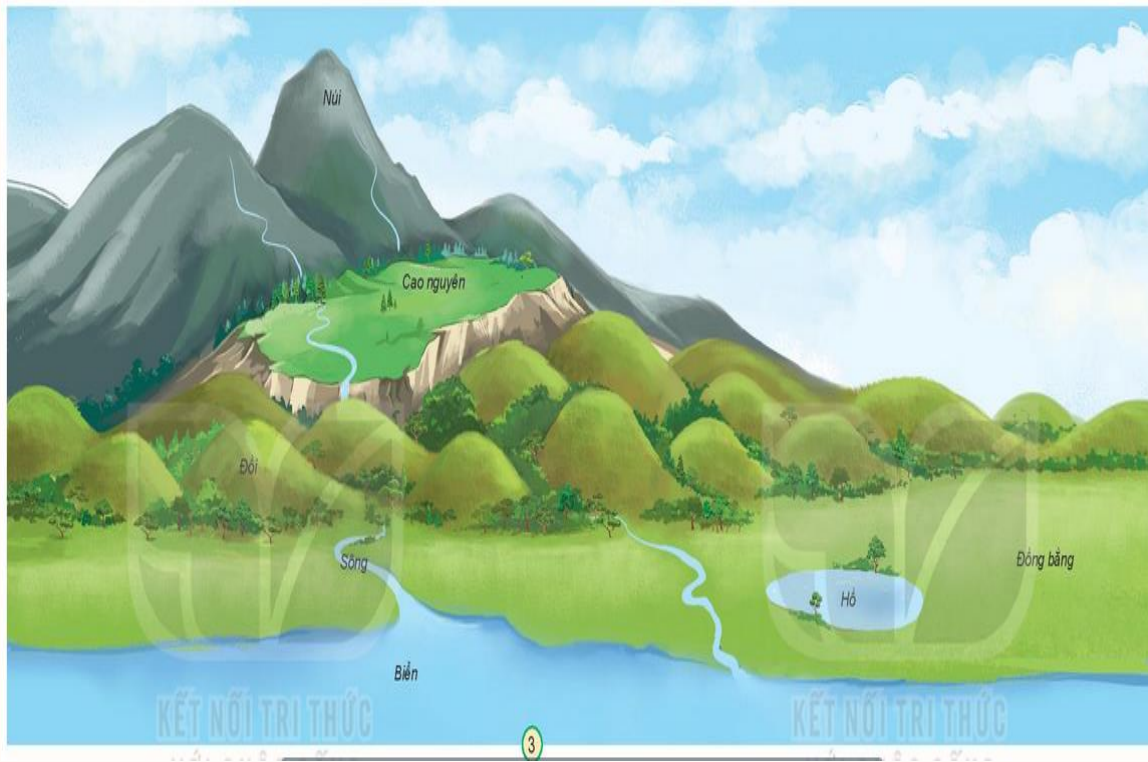


**Tìm và chỉ các dạng địa hình: núi, đồi, cao nguyên, đồng bằng, sông, hồ, biển.**

**Tìm và chỉ các dạng địa hình: núi, đồi, cao nguyên, đồng bằng, sông, hồ, biển.**



## Hoạt động 2: Mô tả các dạng địa hình núi, đồi, cao nguyên và đồng bằng trên mô hình các dạng địa hình



Hãy mô tả núi, đồi, cao nguyên, đồng bằng dựa vào các từ gợi ý: cao, dốc, tương đối tròn, thoải, thấp, đỉnh thường nhọn, bằng phẳng.



**Xác định được núi, đồi, cao nguyên, đồng bằng trên sa bàn và so sánh được chúng theo hình dạng, độ cao.**

	Núi	Đồi		Cao nguyên	Đồng bằng
Điểm giống	Đều nhô cao		Điểm giống	Đều bằng phẳng	
Điểm khác:					
• Độ cao	Trên 500m	Từ 200m-500m	Điểm khác	Cao (trên 500m)	Thấp (từ 0 đến 200m)
• Đỉnh	Nhọn	Tròn			
• Sườn	Đốc	Thoải			

# GHI NHỚ

	Núi	Đồi		Cao nguyên	Đồng bằng
Điểm giống	Đều nhô cao		Điểm giống	Đều bằng phẳng	
Điểm khác:			Điểm khác	Cao (trên 500 m)	Thấp (từ 0 – 200 m)
- Độ cao	Trên 500 m	Từ 200 – 500 m			
- Đỉnh	Nhọn	Tròn			
- Sườn	Dốc	Thoải			



**Dặn dò: Suu tầm tranh, ảnh về đồi núi, sông, biển, ... chuẩn bị tiết 3**





**MÉN CHÀO CÁC EM**

**ALWAYS ON MY MIND**

A decorative border of pink and yellow roses with green leaves surrounds the text. The pink roses are on the left side, and the yellow roses are on the top and right sides.

**Chào mừng các em học sinh**

Tự nhiên Xã hội

Bài 28: Bề mặt Trái Đất (tiết 3)

Thứ năm ngày 14 tháng 1 năm 2017

**Khởi động:**



Luyện từ và

10

Bắt đầu

**Câu 1:**  
Trên bề  
mặt Trái  
đất gồm  
có các  
địa hình:

A

*hồ, sông, biển, núi, đồi, cao nguyên*

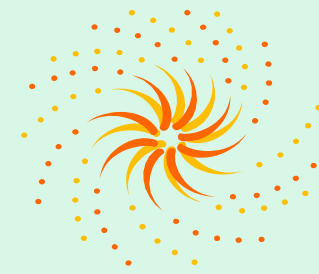
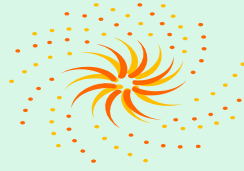
B

*sông, biển, núi, đồi, cao nguyên, đồng bằng*

C

*hồ, sông, biển, núi, đồi, cao nguyên, đồng bằng*

**Khởi động:**



**Đúng chọn Đ, sai chọn S**

Điểm giống và khác nhau giữa địa núi và đồi là:

Giống nhau: đều nhô cao.

Khác nhau: Núi cao trên 500 m, đỉnh nhọn, dốc còn đồi thì có độ cao từ 200-500m, đỉnh đồi tròn, dốc thoải.

**Đ**

**0**

**Khởi động:**



**Bài hát: Quê hương tươi đẹp**



A decorative border of pink and yellow roses with green leaves surrounds the text. The pink roses are on the left side, and the yellow roses are on the top and right sides.

Thứ hai ngày 22 tháng 4 năm 2024

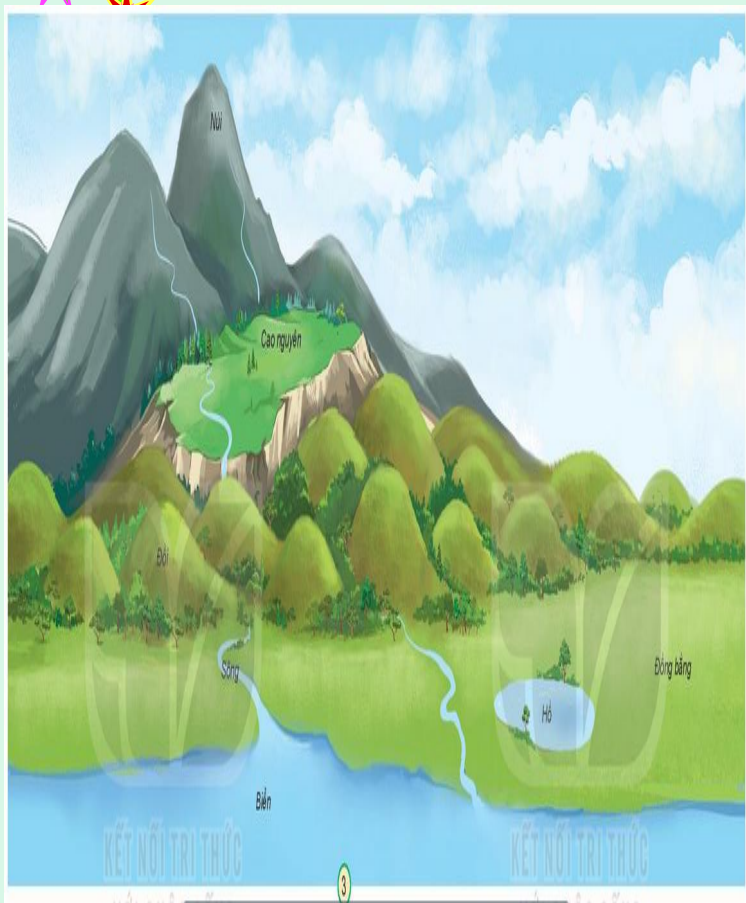
Tự nhiên – Xã hội

## Tiết 63: Bề mặt Trái Đất (tiết 3)

**Thực hành:**

**Hoạt động 1: Xác định được đúng dạng địa hình trong từng hình và giải thích.**

Quan sát từng hình, đối chiếu với hình 3 và cho biết từng hình thể hiện dạng địa hình nào ?



**Hình 3**



Quan sát từng hình, đối chiếu với hình 3 và cho biết từng hình thể hiện dạng địa hình nào ?



**Hình 3**



**Hình 5**: Thuộc dạng địa hình hồ vì đây là 1 vùng trũng tụ nước, bao quanh là đất cao.

**Hình 6**: Thuộc dạng địa hình sông vì đây là dòng nước lớn chảy trên cao xuống thấp.

Quan sát từng hình, đối chiếu với hình 3 và cho biết từng hình thể hiện dạng địa hình nào ?



**Hình 3**



**Hình 7:** Thuộc dạng địa hình núi vì nhọn cao, đỉnh nhọn và dốc.

**Hình 8:** Thuộc dạng địa hình Cao nguyên vì nằm ở sát chân núi, cao nhưng bằng phẳng.

Quan sát từng hình, đối chiếu với hình 3 và cho biết  
từng hình thể hiện dạng địa hình nào ?



**Hình 3**



**Hình 9:** Thuộc dạng địa hình đồi vì đây là vùng đất nhô cao nhưng đỉnh tròn, dốc thoải.

**Hình 10:** Thuộc dạng địa hình đồng bằng vì vùng đất này bằng phẳng, không nằm sát chân núi.

Quan sát từng hình, đối chiếu với hình 3 và cho biết từng hình thể hiện dạng địa hình nào ?



**Hình 3**



**Hình 11:** Thuộc dạng địa hình biển vì đây là vùng nước rộng lớn, không nhìn thấy hết được các vùng xung quanh.

A decorative border of pink and yellow roses with green leaves frames the text. The pink roses are on the left side, and the yellow roses are on the top and right sides.

Thứ hai ngày 22 tháng 4 năm 2024

Tự nhiên – Xã hội

**Bề mặt Trái Đất (tiết 3)**

**Vận dụng:**

**Hoạt động 1: Kể tên một số núi, đồi, cao nguyên, đồng bằng, sông, hồ, biển mà em biết**

## Hoạt động 2:



## Địa hình nơi em sinh sống

- Nơi em đang sống có những dạng địa hình nào? Hãy mô tả về các dạng địa hình đó.



## Hoạt động 2:



## Địa hình nơi em sinh sống



## Ghi nhớ



Bề mặt lục địa có chỗ nhô cao là núi, đồi; chỗ bằng phẳng là cao nguyên và đồng bằng.

Hồ là vùng trũng chứa nước, sông là những dòng nước chảy thường xuyên trên lục địa. Biển là một bộ phận của đại dương.



**Quan sát bức tranh và cho biết bạn nhỏ trong tranh đang làm gì?**



115

**Em có thể vẽ được bức tranh giống bạn không?**

**Bài tập thực hành: Vẽ lại quang cảnh nơi em sinh sống.**



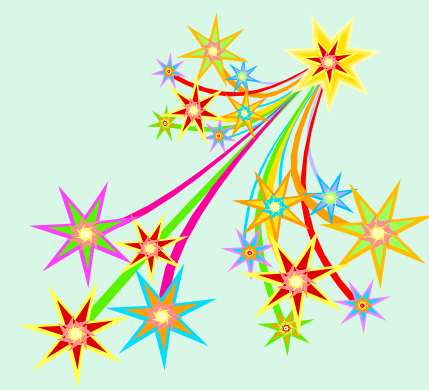
## Ghi nhớ



Bề mặt lục địa có chỗ nhô cao là núi, đồi; chỗ bằng phẳng là cao nguyên và đồng bằng.

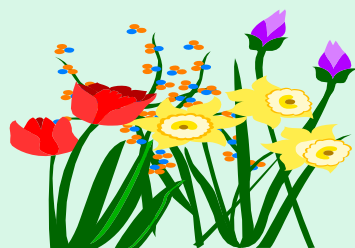
Hồ là vùng trũng chứa nước, sông là những dòng nước chảy thường xuyên trên lục địa. Biển là một bộ phận của đại dương.

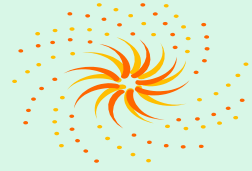
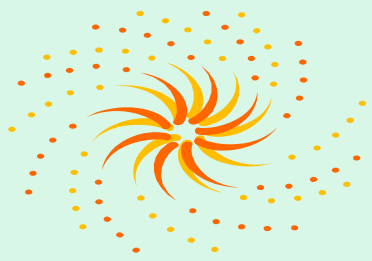




# Dặn dò

 Chuẩn bị bài: Mặt Trời, Trái Đất, Mặt Trăng





**Chúc các em học sinh  
chăm ngoan, học giỏi.**

